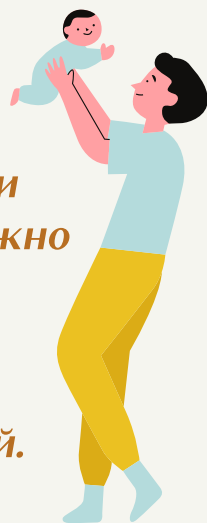


## Что такое ранняя помощь?

Это комплекс услуг, оказываемых разными специалистами в области ранней помощи детям и их семьям.

Услуги направлены на содействие физическому и психическому развитию детей, их вовлечённости в естественные жизненные ситуации, формирование позитивного взаимодействия детей и родителей.

*Обращение за услугами ранней помощи возможно как по направлению специалистов, так и самостоятельно, по желанию родителей.*



## Цели ранней помощи:

минимизация отклонений в состоянии здоровья ребёнка в естественных жизненных ситуациях;

повышение качества взаимодействия ребёнка с родителями и другими значимыми взрослыми;

повышение компетентности родителей и других, ухаживающих за ребёнком лиц в вопросах развития и воспитания;

включение ребёнка в среду сверстников, расширение социальных контактов ребёнка и семьи.

## Показания для ранней помощи:

- | задержка речевого развития,
- | моторного развития,
- | навыков самообслуживания и игры,
- | трудности в поведении.

В Центре оказываются услуги для семей, воспитывающих детей раннего возраста (от 0 до 3-х лет 11 месяцев 29 дней), испытывающие трудности во взаимодействии с ребёнком в повседневной жизни, с риском развития ограничений жизнедеятельности, детей с ограниченными возможностями здоровья, детей-инвалидов.

*Помощь оказывается бесплатно в форме консультирования очного и дистанционного, а также домашнего визитирования.*

Подробную информацию об оказании услуг ранней помощи Вы можете узнать на сайте:

<https://www.domrebenka-ptz.ru/>

или на странице ВК:

[https://vk.com/rpd\\_karelia](https://vk.com/rpd_karelia)



Ждём вас по адресу

185014, Республика Карелия

г. Петрозаводск,

пер. Попова, д.10

ГКУЗ РК  
«Специализированный  
дом ребенка»

Телефон:

8-964-317-80-86



Центр  
ранней  
ПОМОЩИ